



Postępowanie konserwatorskie

W wyniku prac konserwatorskich przywrócono pierwotny wygląd obiektu. Zakres prac był rozległy, gdyż stan zachowania obiektu narzucał wykonanie pełnego programu prac konserwatorskich.

Figurę Chrystusa należało poddać kompleksowej renowacji. Zasadniczo polegało to na usunięciu wszystkich nawarstwień, przemalowań, wtórnym uzupełnieniu ubytków i rekonstrukcji detali draperii szat oraz anatomii. Wzmocniono strukturę sztucznego kamienia i wytworzyć powierzchnię hydrofobową. Dębowy krzyż zrekonstruowano w nowym materiale na wzór pierwotnego oryginału.

Program prac

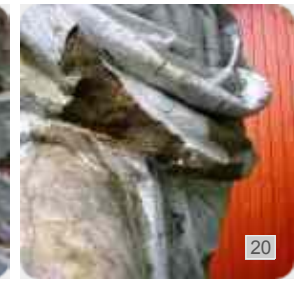
- Wstępne wzmocnienie osypujących się partii wapienia roztworem hydrofilnej żywicy krzemooorganicznej Steinfestiger OH.
- Demontaż dębowego krzyża i wykonanie kopii oryginału a następnie poddanie go zabiegowi impregnacji i opracowania kolorystycznego w tonacji dębu rustykalnego. Powierzchnia opracowania krzyża powinna pozostać matowa.
- Usuwanie powłok malarskich. Zastosowanie metody chemicznej – zmydlenie. Wykonanie zabiegu kilkakrotnie aż do całkowitego usunięcia przemalówek olejnych i innych powłok malarskich.
- Usuwanie pozostałości mleczka cementowego. Zabieg wykonać metodą mechaniczną z dużą ostrożnością, przy użyciu skalpeli i narzędzi sztukatorskich.
- Usuwanie niewłaściwych wypełnień – szczelnych zapraw cementowych.
- Demontaż wadliwie zrekonstruowanych dłoni i draperii rękawów.
- Odsalanie figury wraz z postumentem. Zastosowanie metody swobodnej migracji do rozszerzonego środowiska.
- Założenie konstrukcji zbrojeniowej w miejscach uzupełnień. Zastosowanie drutu i pręta nierdzewnego.
- Wykonanie zastrzyków sklejących oraz podklejenie pęknięć przy zastosowaniu kleju chemoutwardzalnego.
- Rekonstrukcja dłoni. Wykonanie modelu na obiekcie, zdjęcie formy a następnie wykonanie odcisku i montaż na zaprawie epoksydowej.
- Uzupełnianie ubytków i rekonstrukcja detali masami mineralnymi Funcosil Restauriermortel o kolorystyce sztucznego kamienia.
- Odpowiednie opracowanie kolorystyki i powierzchni uzupełnień z kamieniem.
- Wzmacnianie strukturalne kamienia i hydrofobizacja przy użyciu roztworów żywicy krzemooorganicznej.

Wstępne prace konserwatorskie wykonane 4 września 2007r.

4 września 2007r., podczas krótkiego pobytu w Psarach, konserwator Mirosław Babicz przeprowadził rozpoznanie stanu technicznego Figury, naprawił najbardziej zagrożony element – prawe kolano – i uzupełnił niektóre ubytki grożące destrukcją w nadchodzącej zimie.

Przy okazji przymocowano tabliczkę ku pamięci osób pochowanych w mogile, wykonaną na zlecenie Przewodniczącego Rady Wiejskiej, Pana Ihora Kysyłycji.

Figura została zapakowana w folię wodoszczelną zabezpieczającą przed wpływami atmosferycznymi i mrozem, w której pozostała do wiosny 2008r.



1. Mirosław Babicz rekonstruuje prawe kolano.
 2. Mirosław Babicz rekonstruuje prawe kolano.
 3. Mirosław Babicz rekonstruuje prawe kolano.
 4. Mirosław Babicz rekonstruuje prawe kolano.
 5. Rekonstrukcja prawego kolana.
 6. Rekonstrukcja prawego kolana.
 7. Przygotowanie żywicy.
 8. Przygotowanie żywicy.
 9. Posiłek z kościelnymi, Panem Jarosławem i Panem Wołodymyrem.
 10. Posiłek z kościelnymi, Panem Jarosławem i Panem Wołodymyrem.
 11. Dalsze prace mimo deszczu.
 12. Dalsze prace mimo deszczu.
 13. Dalsze prace mimo deszczu.
 14. Zrekonstruowane prawe kolano.
 15. Zrekonstruowane prawe kolano.
 16. Zrekonstruowane prawe kolano.
 17. Zrekonstruowane prawe kolano.
 18. Zrekonstruowane prawe kolano.
 19. Zrekonstruowane prawe kolano.
 20. Ubytek draperii zabezpieczony żywicą.
 21. Ubytek na plecach zabezpieczony żywicą.
 22. Widok z przodu z zabezpieczonymi ubytkami.
 23. Widok z przodu z zabezpieczonymi ubytkami.
 24. Zabezpieczone ubytki na plecach.
 25. Zabezpieczone ubytki na plecach.
 26. Zabezpieczone ubytki na plecach.
 27. Odkucie powłok malarskich na twarzy ujawniło, że głowa została odtworzona z betonu, najpewniej po zniszczeniu figury w 1939r.
 28. Mocowanie tabliczki ku pamięci osób pochowanych w mogile, wykonaną na zlecenie Przewodniczącego Rady Wiejskiej, Pana Ihora Kysyłycki.
 29. Tabliczka ku pamięci osób pochowanych w mogile, wykonana na zlecenie Przewodniczącego Rady Wiejskiej, Pana Ihora Kysyłycki.
 30. Zima 2008r. Figura spędziła zimę pod folią chroniącą przed deszczem, śniegiem i mrozem.
-

UKRAIŃSKO-POLSKA FUNDACJA PSARY

Ulica Marwin 31 - 32410 Dobczyce koło Krakowa - Polska - telefon PL +48-602293087 - telefon UA +380-672-617601