

# UKRAIŃSKO-POLSKA FUNDACJA PSARY



psary.org > Założenia Projektu > Zespół pałacowy > **Pałac**

Pałac w stylu neobarokowo-romantycznym wybudowała Wilhelmina z Głogowskich Stanisławowa Rey w **1882r.** według projektu lwowskiego architekta Juliana Zachariewicza.



*Elewacja południowo-wschodnia*



*Elewacja zachodnia, lata 1930*



*Detal elewacji południowej*



*Elewacja zachodnia, współcześnie*



*Elewacja północna z wieżą*



*Piętro, gabinet / salon*

Dwie kondygnacje naziemne, obszerne piwnice i potężny strych: łącznie blisko **3000 m<sup>2</sup>** powierzchni użytkowej



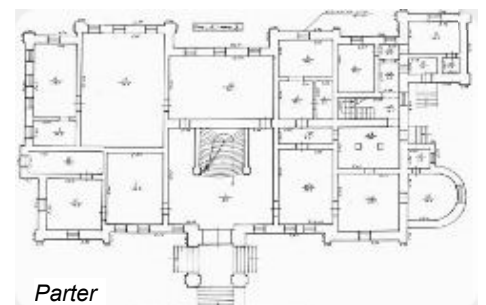
*Oranżeria*



*Piętro*



*Parter, amfilada południowa*



*Parter*



Piętro, stolarka schodów



Parter, duży salon



Parter, hall



Jedna z kilkunastu piwnic

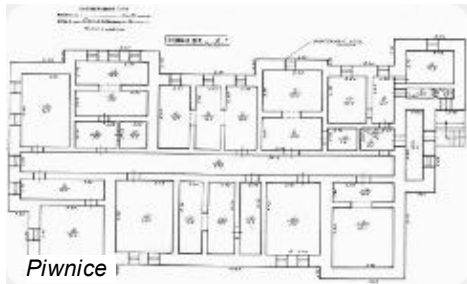


Dach widziany z wieży



Poddasze

Wysokie piwnice, ogromne poddasze i wieża widokowa stwarzają dodatkowe możliwości funkcjonalne.



Piwnice



Wieża



Wieża

---

**UKRAŃSKO-POLSKA FUNDACJA PSARY**

Ulica Marwin 31 - 32410 Dobczyce koło Krakowa - Polska - telefon PL +48-602293087 - telefon UA +380-672-617601