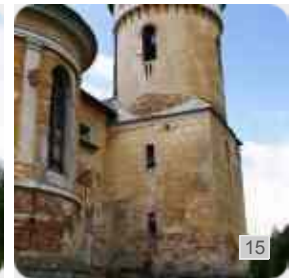
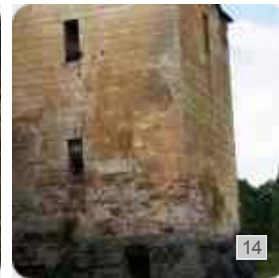
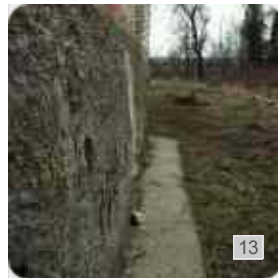
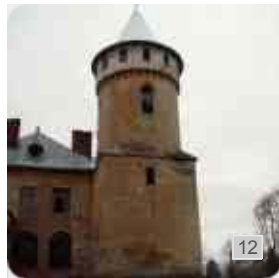
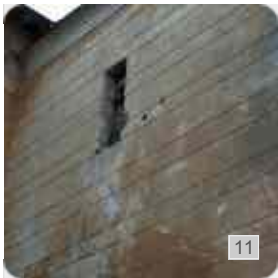
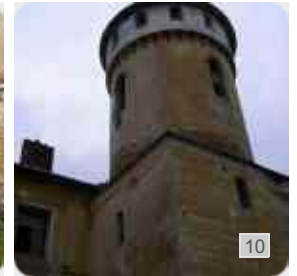
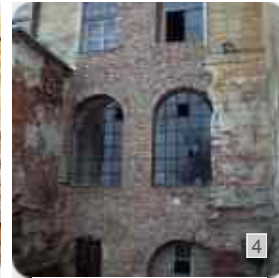
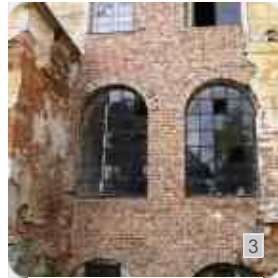
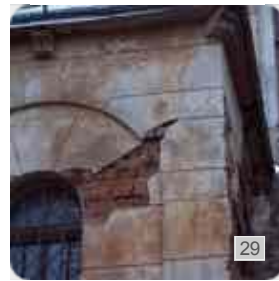


# UKRAIŃSKO-POLSKA FUNDACJA PSARY



psary.org > Obiekty w Psarach > Pałac > Elewacje > **Elewacja północna**





1. Ściana północna zawalona na skutek poszerzenia drzwi piwnicy dla wyciągnięcia pieca na sprzedaż złomu
2. Ściana północna nieumiejętnie odbudowana przez mnichów prawosławnych po jej zniszczeniu na skutek poszerzenia drzwi piwnicy dla wyciągnięcia pieca na sprzedaż złomu
3. Ściana północna nieumiejętnie odbudowana przez mnichów prawosławnych po jej zniszczeniu na skutek poszerzenia drzwi piwnicy dla wyciągnięcia pieca na sprzedaż złomu
4. Ściana północna nieumiejętnie odbudowana przez mnichów prawosławnych po jej zniszczeniu na skutek poszerzenia drzwi piwnicy dla wyciągnięcia pieca na sprzedaż złomu
5. Ściana północna nieumiejętnie odbudowana przez mnichów prawosławnych po jej zniszczeniu na skutek poszerzenia drzwi piwnicy dla wyciągnięcia pieca na sprzedaż złomu
6. Ściana północna nieumiejętnie odbudowana przez mnichów prawosławnych po jej zniszczeniu na skutek poszerzenia drzwi piwnicy dla wyciągnięcia pieca na sprzedaż złomu
7. Naroże między wieżą a środkową częścią elewacji północnej. Widoczne ślady po tarasie, zniszczonym razem ze ścianą północną
8. Elewacja północna, widok ogólny
9. Wieża, widok od północnego wschodu
10. Wieża, widok od północnego wschodu
11. Wschodnia ściana podstawy wieży
12. Wieża i odbudowana ściana północna
13. Narożnik podmurówki wieży
14. Podstawa wieży od północnego wschodu
15. Wieża z kaplicą na pierwszym planie, od północnego wschodu
16. Wieża, widok od północnego wschodu
17. Elewacja północna, kaplica z wieżą w tle, lata międzywojenne
18. Kaplica od wschodniej strony
19. Elewacja północna, kaplica z zakrystią na pierwszym planie. Krzyż prawosławny na dachu został dodany wspólnie przez Cerkiew Prawosławną
20. Elewacja północna, kaplica z zakrystią na pierwszym planie z widoczną częścią odbudowanej ściany północnej. Krzyż prawosławny na dachu został dodany wspólnie przez Cerkiew Prawosławną
21. Elewacja północna, kaplica z zakrystią na pierwszym planie z widoczną częścią odbudowanej ściany północnej
22. Elewacja północna, kaplica z zakrystią na pierwszym planie
23. Elewacja północna, kaplica z zakrystią na pierwszym planie z widoczną częścią odbudowanej ściany północnej
24. Elewacja północna, kaplica w latach międzywojennych. Przed kaplicą stoi Cecylia z Potockich Reyowa
25. Elewacja północna, kaplica. Krzyż prawosławny na dachu został dodany wspólnie przez Cerkiew Prawosławną Patriarchatu Kijowskiego
26. Elewacja północna, pęknięcie przelotowe w podstawie kaplicy
27. Elewacja północna, pęknięcie przelotowe w podstawie kaplicy, z bliska
28. Dach kaplicy widziany z wieży
29. Elewacja północna, zachodni narożnik kaplicy
30. Elewacja północna, północna ściana zakrystii

---

### UKRAIŃSKO-POLSKA FUNDACJA PSARY

Ulica Marwin 31 - 32410 Dobczyce koło Krakowa - Polska - telefon PL +48-602293087 - telefon UA +380-672-617601