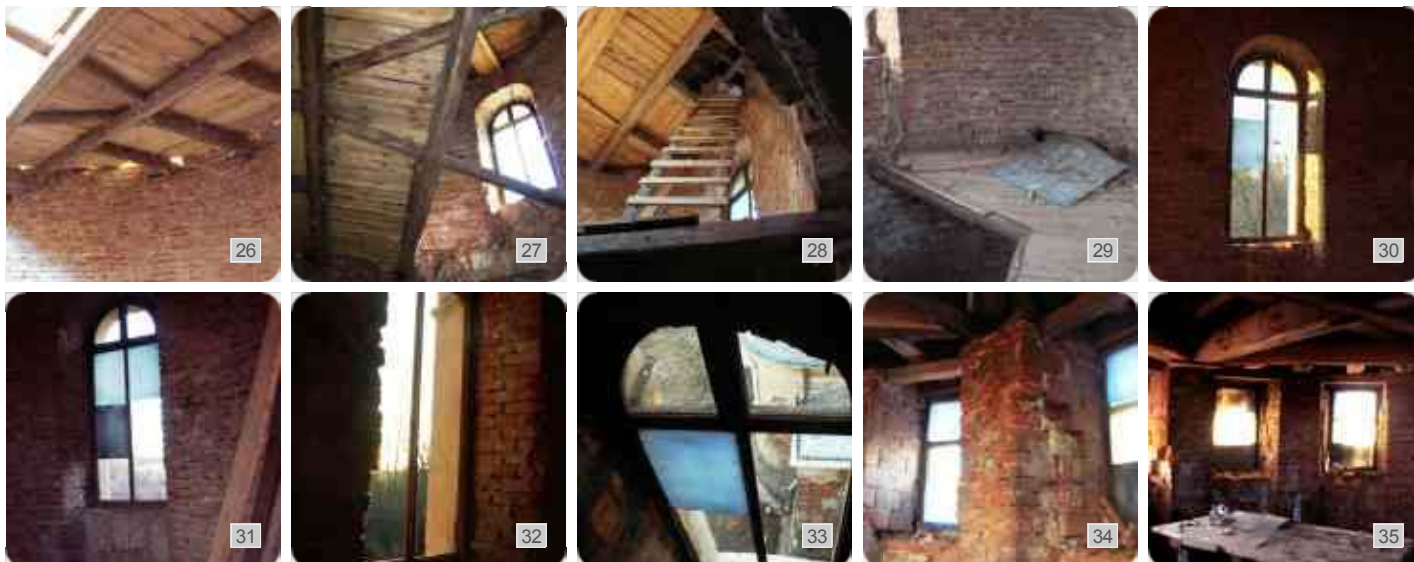




Stan średni. Schody na drugie piętro w stanie dobrym, ale bez poręczy. Wyżej brak schodów. Stropy w stanie średnim. Długie pęknięcia nieciągle od parteru do drugiego piętra. Na zewnątrz ubytki tynku.





1. Wieża z zewnątrz, od strony południowo-zachodniej, przed remontem dachu. Widoczna odsłonięta więźba dachowa.
2. Wieża z zewnątrz, od strony wschodniej, na pierwszym planie kaplica
3. Wieża z zewnątrz, od strony wschodniej
4. Wieża z zewnątrz, od strony wschodniej
5. Wieża z zewnątrz, od strony wschodniej, widziana przez okno piętra w elewacji północnej
6. Wieża z zewnątrz, widok na III i IV piętro od strony południowo-wschodniej przez jedno z północnych okien dachowych pałacu. Uszkodzenia spowodowane brakiem rynny i zaciekami. Widoczna rozerwana rynna
7. Wieża z zewnątrz, widok na IV piętro od strony południowo-wschodniej przez jedno z północnych okien dachowych pałacu. Uszkodzenia spowodowane brakiem rynny i zaciekami.
8. Wieża z zewnątrz, widok na III piętro od strony południowo-wschodniej przez jedno z północnych okien dachowych pałacu. Uszkodzenia spowodowane brakiem rynny i zaciekami. Widoczna rozerwana rynna
9. Wieża z zewnątrz, IV kondygnacja i fragment dachu widziane od południowego wschodu przez wiaz w dachu ryzalitu frontowego od strony dachu pałacu
10. Wieża z zewnątrz, od strony zachodniej
11. Wieża z zewnątrz, od strony zachodniej
12. Wieża z zewnątrz, od strony zachodniej
13. Wieża z zewnątrz, od strony zachodniej
14. Wieża z zewnątrz, od strony zachodniej
15. Wieża z zewnątrz, od strony zachodniej
16. Wieża z zewnątrz, od strony zachodniej
17. Wieża z zewnątrz, od strony zachodniej
18. Wieża z zewnątrz, od strony północno-zachodniej
19. Wieża z zewnątrz, od strony północno-zachodniej
20. Wnętrze wieży, dolna część schodów z I na II piętro
21. Wnętrze wieży, schody z I na II piętro, okno na północ
22. Wnętrze wieży, schody z I na II piętro, nadproże okna na zachód
23. Wnętrze wieży, górna część schodów z I na II piętro
24. Wnętrze wieży, II piętro, na wprost wejście na poddasze, na górze spód stropu III piętra
25. Wnętrze wieży, widok w górę z II piętra na strop III piętra, okno wschodnie III piętra i strop IV piętra
26. Wnętrze wieży, spód stropu III piętra
27. Wnętrze wieży, okno południowe III piętra widziane z II piętra
28. Wnętrze wieży, drabina z III na IV piętro widziana z II piętra
29. Wnętrze wieży, strop III piętra
30. Wnętrze wieży, okno zachodnie III piętra
31. Wnętrze wieży, okno wschodnie III piętra
32. Wnętrze wieży, okno południowe III piętra
33. Wnętrze wieży, okno wschodnie III piętra widziane z IV piętra, przez okno widoczna zakrycia i kaplica
34. Wnętrze wieży, okna IV piętra
35. Wnętrze wieży, IV piętro. Na środku stół roboczy pozostawiony przez dekarzy.

UKRAIŃSKO-POLSKA FUNDACJA PSARY

Ulica Marwin 31 - 32410 Dobczyce koło Krakowa - Polska - telefon PL +48-602293087 - telefon UA +380-672-617601