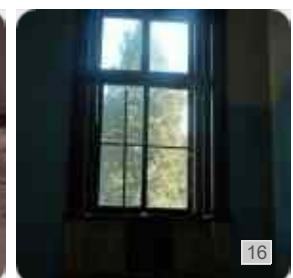
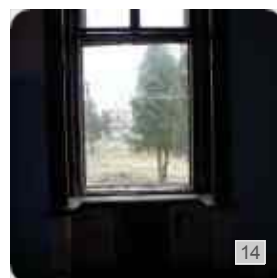
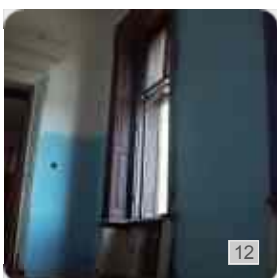
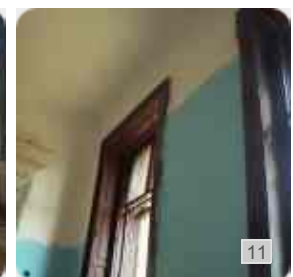
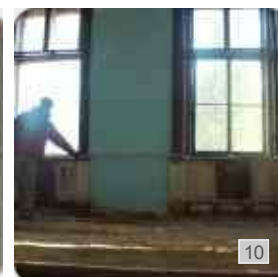
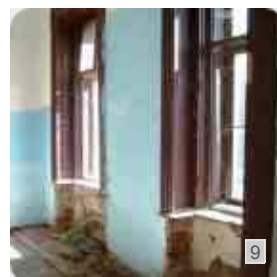
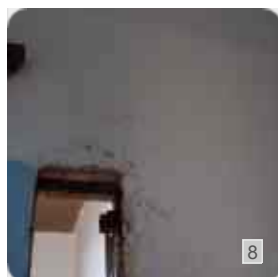
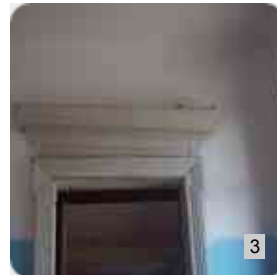
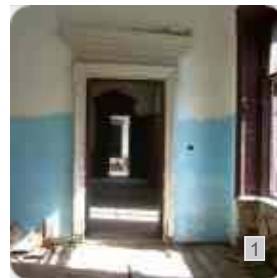
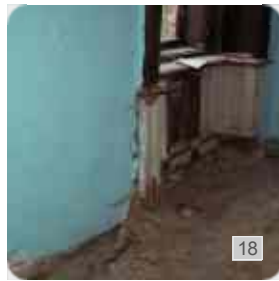
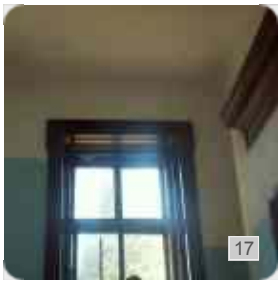


Stan średni. Brak desek podłogowych. Pęknięcie tynku w miejscu zamurowanych drzwi. Dziura w miejscu dawnego pieca, nad nią pęknięcie. Zachowana stolarka okienna. Pęknięcie muru nad oknem.





1. Gabinet Ludwika Reya, drzwi do hallu. W tle hall, kancelaria i kaplica.
2. Gabinet Ludwika Reya, drzwi do hallu. W tle hall i drzwi do kancelarii
3. Gabinet Ludwika Reya, drzwi do hallu.
4. Gabinet Ludwika Reya, drzwi do hallu.
5. Gabinet Ludwika Reya, otwór pozostały po skradzionym piecu kaflowym wspólnym dla gabinetu i sypialni. Widok w górę na przewód kominowy.
6. Gabinet Ludwika Reya, otwór pozostały po skradzionym piecu kaflowym wspólnym dla gabinetu i sypialni.
7. Gabinet Ludwika Reya, otwór pozostały po skradzionym piecu kaflowym wspólnym dla gabinetu i sypialni.
8. Gabinet Ludwika Reya, otwór pozostały po skradzionym piecu kaflowym wspólnym dla gabinetu i sypialni.
9. Gabinet Ludwika Reya, ściana zewnętrzna w elewacji wschodniej.
10. Gabinet Ludwika Reya, ściana zewnętrzna w elewacji wschodniej.
11. Gabinet Ludwika Reya, ściana zewnętrzna w elewacji wschodniej, okno od strony hallu.
12. Gabinet Ludwika Reya, ściana zewnętrzna w elewacji wschodniej, okno od strony hallu.
13. Gabinet Ludwika Reya, ściana zewnętrzna w elewacji wschodniej, okno od strony hallu.
14. Gabinet Ludwika Reya, ściana zewnętrzna w elewacji wschodniej, okno od strony hallu.
15. Gabinet Ludwika Reya, ściana zewnętrzna w elewacji wschodniej, okno od strony sypialni i drzwi do sypialni.
16. Gabinet Ludwika Reya, ściana zewnętrzna w elewacji wschodniej, okno od strony sypialni.
17. Gabinet Ludwika Reya, ściana zewnętrzna w elewacji wschodniej, okno od strony sypialni.
18. Gabinet Ludwika Reya, ściana zewnętrzna w elewacji wschodniej, okno od strony sypialni.
19. Gabinet Ludwika Reya, drzwi do sypialni i otwór pozostały po skradzionym piecu kaflowym.
20. Gabinet Ludwika Reya, podłóże po wyrwanej podłodze przy drzwiach do hallu.
21. Gabinet Ludwika Reya, podłóże po wyrwanej podłodze od strony ściany z halliem

---

**UKRAIŃSKO-POLSKA FUNDACJA PSARY**

Ulica Marwin 31 - 32410 Dobczyce koło Krakowa - Polska - telefon PL +48-602293087 - telefon UA +380-672-617601