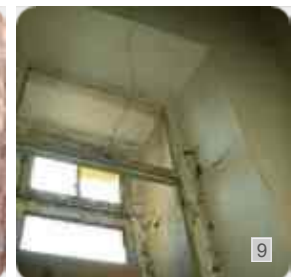
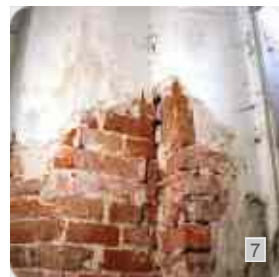
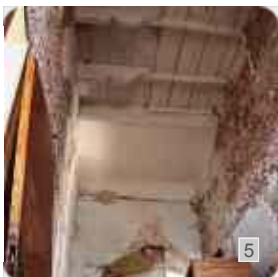
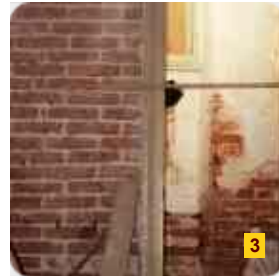
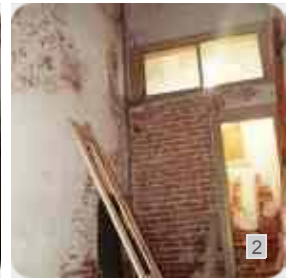
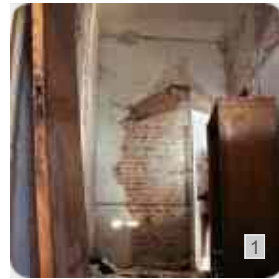


Stan ogólny średni. Głębokie pęknięcia przelotowe na całej wysokości. Pęknięcia muru od zewnątrz przez całą wysokość budynku.



1. Węzeł sanitarny na parterze, łazienka, widok w kierunku ściany przy wejściu ze sypialni
2. Węzeł sanitarny na parterze, łazienka, widok w kierunku ubikacji.
3. Węzeł sanitarny na parterze, łazienka, widok w kierunku ubikacji.
4. Węzeł sanitarny na parterze, łazienka, widok w kierunku ubikacji. Z prawej strony słabo widoczny, zastąpiony zdjętymi drzwiami otwór przejścia do oranżerii.
5. Węzeł sanitarny na parterze, sufit łazienki widziany w kierunku wejścia ze sypialni.
6. Węzeł sanitarny na parterze, ubikacja, pęknięcie w ścianie będące elementem pęknięcia biegnącego po ścianie frontowej wieży ośmiokątnej aż pod dach
7. Węzeł sanitarny na parterze, ubikacja, pęknięcie w ścianie będące elementem pęknięcia biegnącego po ścianie frontowej wieży ośmiokątnej aż pod dach
8. Węzeł sanitarny na parterze, ubikacja, pęknięcie w ścianie będące elementem pęknięcia biegnącego po ścianie frontowej wieży ośmiokątnej aż pod dach
9. Węzeł sanitarny na parterze, ubikacja, pęknięcie w ścianie będące elementem pęknięcia biegnącego po ścianie frontowej wieży ośmiokątnej aż pod dach