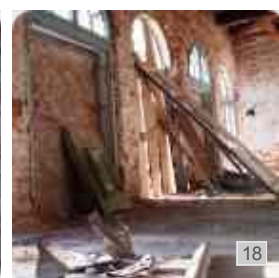
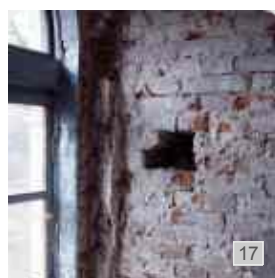
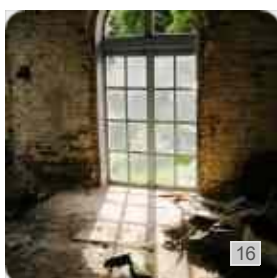
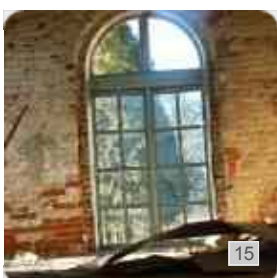
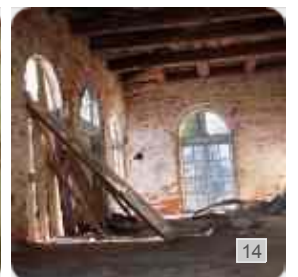
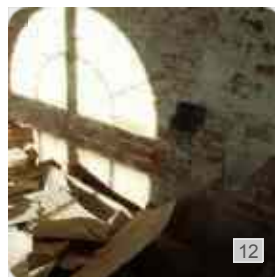
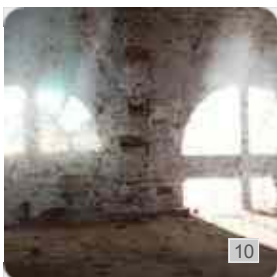
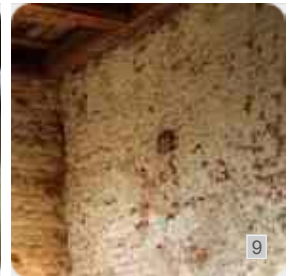
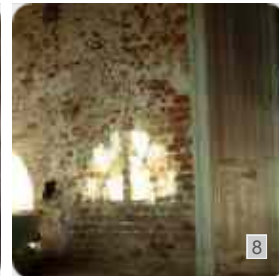
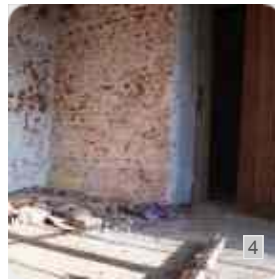
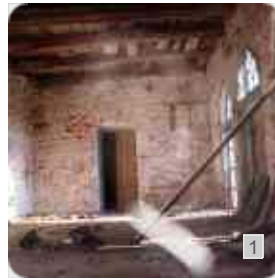
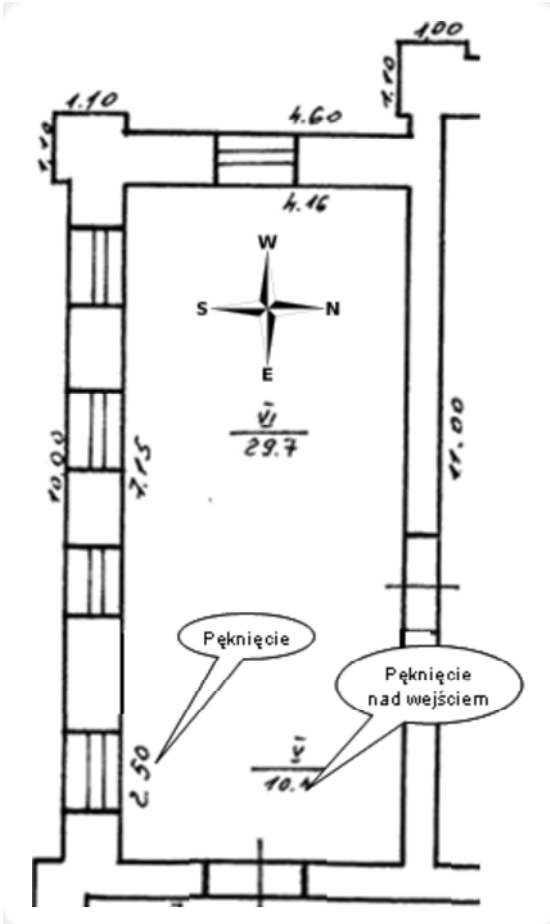




Stan ogólny słaby. Zmieniony dach na ukośny. Niektóre belki w złym stanie. Wyraźne pęknięcia na styku ściany oranżerii i wieżyczki. Wyraźne pęknięcia nad wejściem do sanitariatu. Brak posadzki.





1. Oranżeria, w tle ściana z węzłem sanitarnym
2. Oranżeria, pęknięcie w nadprożu drzwi do węzła sanitarnego
3. Oranżeria, pęknięcie w nadprożu drzwi do węzła sanitarnego
4. Oranżeria, drzwi do węzła sanitarnego
5. Oranżeria, drzwi do salonu
6. Oranżeria, drzwi do salonu
7. Oranżeria, drzwi do salonu
8. Oranżeria, ściana ze salonem
9. Oranżeria, ściana ze salonem
10. Oranżeria, ściana ze salonem
11. Oranżeria, ściana ze salonem
12. Oranżeria, ściana ze salonem
13. Oranżeria, ściana ze salonem
14. Oranżeria, w tle ściana zachodnia
15. Oranżeria, okno ściany zachodniej
16. Oranżeria, okno ściany zachodniej
17. Oranżeria, naroże ściany południowej ze ścianą zachodnią
18. Oranżeria, ściana południowa, w tle ściana zachodnia
19. Oranżeria, ściana południowa, okno od strony ściany do węzła sanitarnego, widziane z drzwi do salonu
20. Oranżeria, narożnik ściany południowej i ściany z węzłem sanitarnym
21. Oranżeria, narożnik ściany południowej i ściany z węzłem sanitarnym
22. Oranżeria, ściana południowa, w tle ściana zachodnia
23. Oranżeria, ściana południowa widziana w kierunku wschodnim
24. Oranżeria, ściana południowa, okno od strony ściany do węzła sanitarnego
25. Oranżeria, ściana południowa, współczesny (zapewne z czasów szpitala psychiatrycznego) witraż w łuku jednego z okien
26. Oranżeria, ściana południowa, okno od strony ściany do węzła sanitarnego
27. Oranżeria, sufit do wymiany. Uszkodzenie spowodowane bylejakim nakryciem tarasu i brakiem rynien.
28. Oranżeria, sufit do wymiany. Uszkodzenie spowodowane bylejakim nakryciem tarasu i brakiem rynien.
29. Oranżeria, sufit do wymiany. Uszkodzenie spowodowane bylejakim nakryciem tarasu i brakiem rynien.

UKRAIŃSKO-POLSKA FUNDACJA PSARY

Ulica Marwin 31 - 32410 Dobczyce koło Krakowa - Polska - telefon PL +48-602293087 - telefon UA +380-672-617601