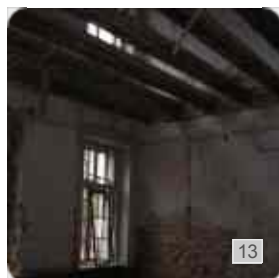
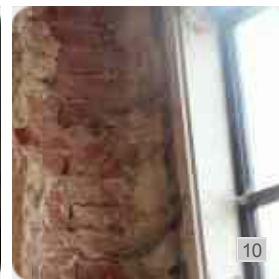
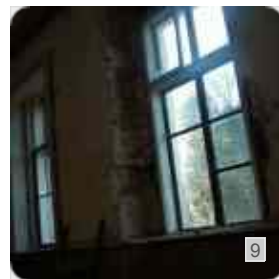
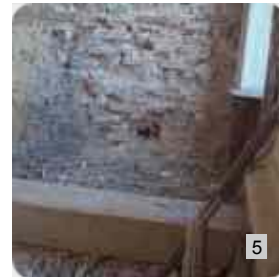
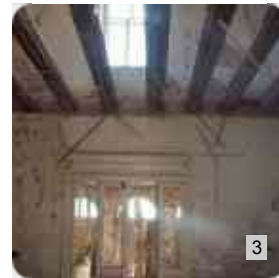
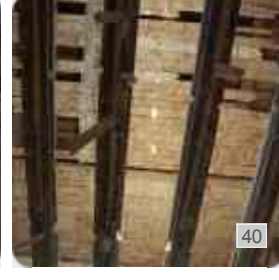
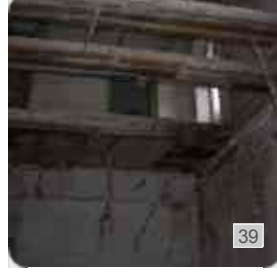
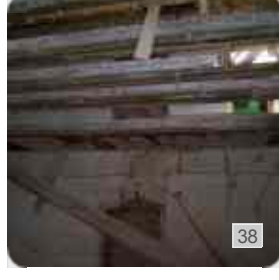
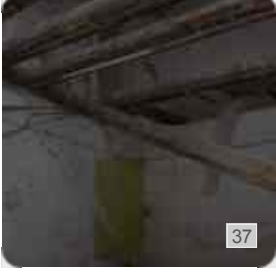
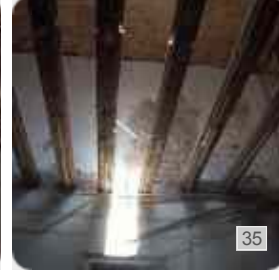
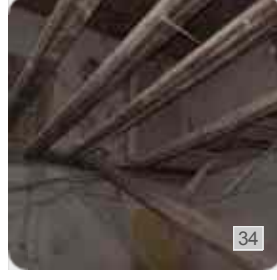
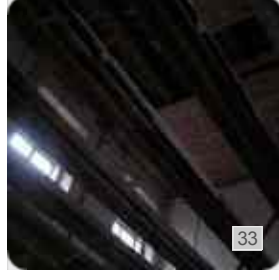
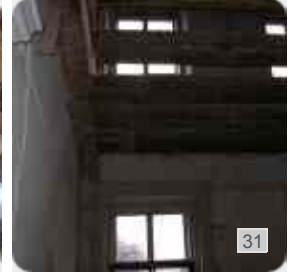
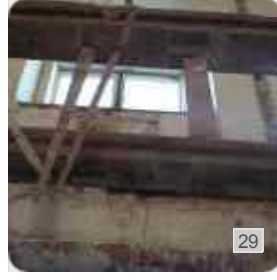
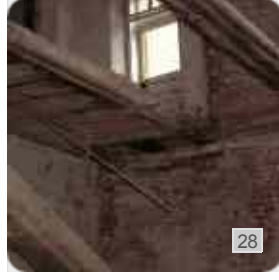
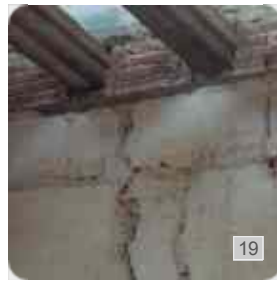


Stan ogólny zły. Zawalone deskowania sufitu, pozostały wyłącznie belki nośne. Jedna belka zawalona, pozostałe w stanie średnim albo słabym. Brak posadzki. Głębokie pęknięcie nad oknem, biegnące do pierwszego piętra. Wyrwana stolarka okienna.





1. Salon w 1938r.
2. Salon, ściana z oranżerią
3. Salon, ściana z oranżerią
4. Salon, ściana z oranżerią od strony ściany zewnętrznej
5. Salon, narożnik ściany z oranżerią ze ścianą zewnętrzną
6. Salon, ściana zachodnia zewnętrzna
7. Salon, ściana zachodnia zewnętrzna
8. Salon, ściana zachodnia zewnętrzna, część południowa od strony oranżerii
9. Salon, ściana zachodnia zewnętrzna, środkowe okno z wyrwaną stolarką
10. Salon, ściana zachodnia zewnętrzna, środkowe okno z wyrwaną stolarką
11. Salon, ściana zachodnia zewnętrzna, środkowe okno z wyrwaną stolarką
12. Salon, ściana zachodnia zewnętrzna, środkowe okno z wyrwaną stolarką
13. Salon, ściana zachodnia zewnętrzna, część północna od strony jadalni
14. Salon, ściana zachodnia zewnętrzna, część północna od strony jadalni
15. Salon, ściana zachodnia zewnętrzna, część północna od strony jadalni
16. Salon, ściana z jadalnią
17. Salon, zachodnia część ściany z jadalnią
18. Salon, zachodnia część ściany z jadalnią
19. Salon, zachodnia część ściany z jadalnią
20. Salon, wschodnia część ściany z jadalnią
21. Salon, narożnik ściany z jadalnią ze ścianą wschodnią
22. Salon, narożnik ściany z jadalnią ze ścianą wschodnią
23. Salon, narożnik ściany z jadalnią ze ścianą wschodnią
24. Salon, narożnik ściany z jadalnią ze ścianą wschodnią
25. Salon, ściana na wschód ze zamurowanymi drzwiami do gabinetu Ludwika Reya
26. Salon, ściana na wschód ze zamurowanymi drzwiami do gabinetu Ludwika Reya
27. Salon, narożnik ściany na wschód i ściany z oranżerią
28. Salon, widok w górę przez zerwany strop w kierunku południowym. Z lewej przejście z węzła sanitarnego pod wieżą ośmiokątną, na wprost drzwi na taras nad oranżerią
29. Salon, widok w górę przez zerwany strop w kierunku południowo-wschodnim. Na wprost nieodstępne obecnie drzwi na taras nad oranżerią
30. Salon, widok w górę przez zerwany strop w kierunku zachodnim
31. Salon, widok w górę przez zerwany strop w kierunku zachodnim
32. Salon, widok w górę przez zerwany strop w kierunku zachodnim, od strony ściany z oranżerią
33. Salon, widok w górę przez zerwany strop w kierunku zachodnim, od strony ściany z oranżerią
34. Salon, widok w górę przez zerwany strop w kierunku zachodnim, od strony ściany z jadalnią
35. Salon, widok w górę przez zerwany strop w kierunku północnym. Na dole ściana do jadalni, na górze wejście z górnego hallu
36. Salon, widok w górę przez zerwany strop w kierunku północnym. Na górze po prawej wejście z górnego hallu
37. Salon, widok w górę przez zerwany strop w kierunku północnym. Na górze po prawej wejście z górnego hallu
38. Salon, widok w górę przez zerwany strop w kierunku północno-wschodnim. Na górze wejście z górnego hallu
39. Salon, widok w górę przez zerwany strop w kierunku wschodnim
40. Salon, widok w górę przez zerwany strop w kierunku wschodnim. Na wprost przejście z węzła sanitarnego pod wieżą ośmiokątną, z prawej drzwi na taras nad oranżerią
41. Salon, widok w górę przez zerwany strop na sufit piętra

---

**UKRAIŃSKO-POLSKA FUNDACJA PSARY**

Ulica Marwin 31 - 32410 Dobczyce koło Krakowa - Polska - telefon PL +48-602293087 - telefon UA +380-672-617601