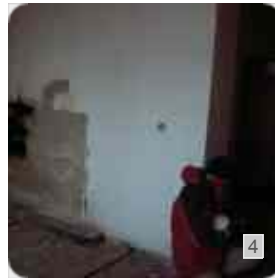
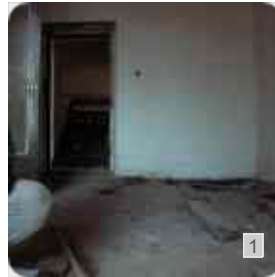


Stan ogólny średni. Brak posadzki. Dziura w podłodze w miejscu starej windy kuchennej. Brak pieca.



1. Pomieszczenie przejściowe widziane z pomieszczenia tylnego
2. Otwór po byłej windzie towarowej z kuchni w piwnicy, w pomieszczeniu przejściowym.
3. Tyłne pomieszczenie służbowe od strony zachodniej, widziane z pomieszczenia przejściowego. Na prawo wejście do pakamery.
4. Tyłne pomieszczenie służbowe, widziane z pod okna. W roku ślad po ukradzionym piecu kaflowym.
5. Tyłne pomieszczenie służbowe od strony zachodniej.
6. Zalegające śmieci