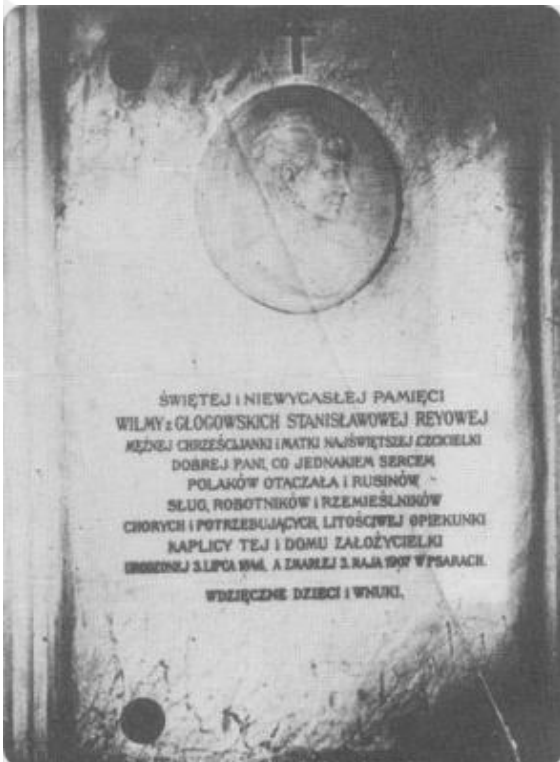


Kaplica:

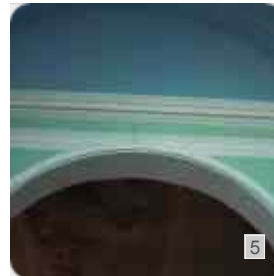
Stan średni (kaplica ostatnio odnowiona). Bardzo głębokie pęknięcia w ścianie kaplicy. Zachowana posadzka. W oknie kaplicy znajdował się witraż.

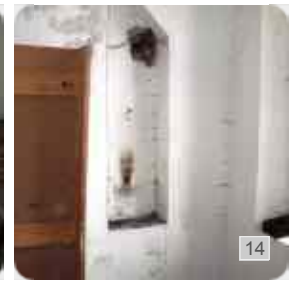
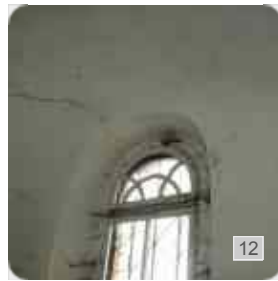
Zakrystia:

Stan zły. Bardzo poważne, liczne i głębokie pęknięcia. Brak tynków na ścianie zakrystii.



Epitafium Wilhelminy z Głogowskich hr. Reyowej, fot. z 1938 r.





1. Kaplica w okresie międzywojennym. Za figurą Chrystusa witraż, według niektórych źródeł niepotwierdzonych autorstwa Wyspiańskiego.
2. Kaplica współcześnie, widziana w kierunku północnym z pokoju
3. Zachodnia strona kaplicy
4. Północna strona kaplicy
5. Łuk kaplicy, widziany od wewnątrz w kierunku południowym
6. Pokój przed kaplicą właściwą około 2004r., z wystrojem cerkiewnym, który już nie istnieje. Ujęcie w kierunku północnym - ikonostas zakrywa wejście do kaplicy
7. Pokój przed kaplicą właściwą około 2004r., z wystrojem cerkiewnym, który już nie istnieje. Ujęcie w kierunku południowym na drzwi do kancelarii
8. Pokój przed kaplicą właściwą około 2004r. Sufit nad drzwiami do kancelarii
9. Pokój przed kaplicą właściwą około 2004r. Drzwi do korytarza sąsiadującego od zachodniej strony
10. Pokój przed kaplicą właściwą około 2004r. Okno na zachód
11. Zakrystia, pęknięcia na ścianie zachodniej (od strony wieży)
12. Zakrystia, okno północne
13. Zakrystia, okno północne
14. Zakrystia, ściana zachodnia

UKRAIŃSKO-POLSKA FUNDACJA PSARY

Ulica Marwin 31 - 32410 Dobczyce koło Krakowa - Polska - telefon PL +48-602293087 - telefon UA +380-672-617601