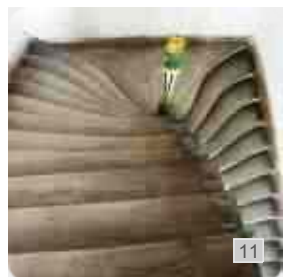
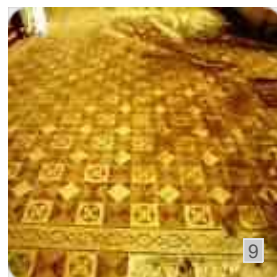
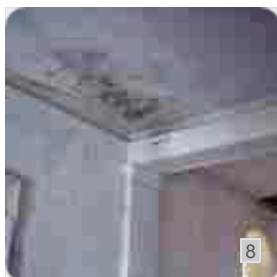
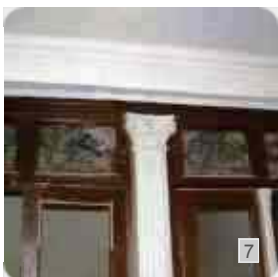
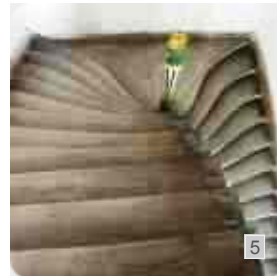
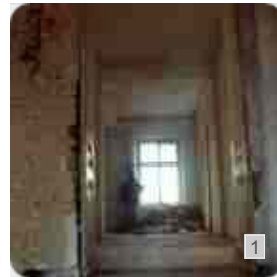


Stan dobry. Grzyb na suficie. Zachowana posadzka i częściowo stolarka. Od zewnątrz miejscowe braki tynku i ukruszenia cegieł. Balustrada schodów nie istnieje.



1. Południowy korytarz hallu obok schodów, widziany z byłego gabinetu Cecylii Reyowej
2. Hall, drzwi na schody i północna część
3. Górna część schodów i drzwi do hallu, około 2000r. Balustrada została ukradziona później.
4. Górna część schodów, około 2000r. Balustrada została ukradziona później.
5. Schody widziane z góry, już po kradzieży balustrady
6. Drzwi na schody
7. Drzwi na schody
8. Zagrzybiony sufit nad południowym korytarzem obok schodów
9. Posadzka hallu
10. Górna część schodów i drzwi do hallu, około 2000r. Balustrada została ukradziona później.
11. Schody widziane z góry, już po kradzieży balustrady