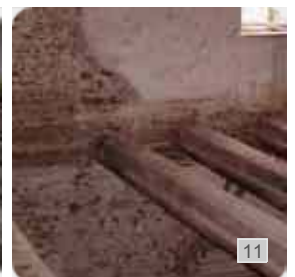
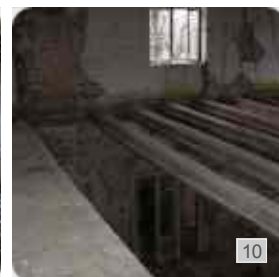


Stan zły. Zawalone deskowania podłogi: pozostały wyłącznie belki nośne. Jedna belka zawalona, pozostałe w stanie średnim albo słabym.



1. Pokoje Cecylii Reyowej i dzieci, widziane przez drzwi z sanitariatu
2. Pokoje Cecylii Reyowej i dzieci, dolna część drzwi na taras w narożu przy sanitariacie. Widoczne uszkodzenia utrzymującego się jeszcze ostatniego fragmentu deskowania stropu
3. Pokoje Cecylii Reyowej i dzieci, ściana północna z widocznym wejściem od strony korytarza hallu obok schodów po prawej stronie, widziane przez wejście z sanitariatu
4. Pokoje Cecylii Reyowej i dzieci, wejście od strony korytarza hallu obok schodów widziane z salonu na parterze
5. Pokoje Cecylii Reyowej i dzieci, widok na narożnik północno-zachodni
6. Pokoje Cecylii Reyowej i dzieci, widok na narożnik północno-zachodni
7. Pokoje Cecylii Reyowej i dzieci, widok na ścianę zachodnią
8. Pokoje Cecylii Reyowej i dzieci, widok na ścianę zachodnią
9. Pokoje Cecylii Reyowej i dzieci, widok na narożnik południowo-zachodni
10. Pokoje Cecylii Reyowej i dzieci, ściana południowa (nad tarasem) widziana z wejścia z korytarza hallu obok schodów
11. Pokoje Cecylii Reyowej i dzieci, strop przy ścianie południowej