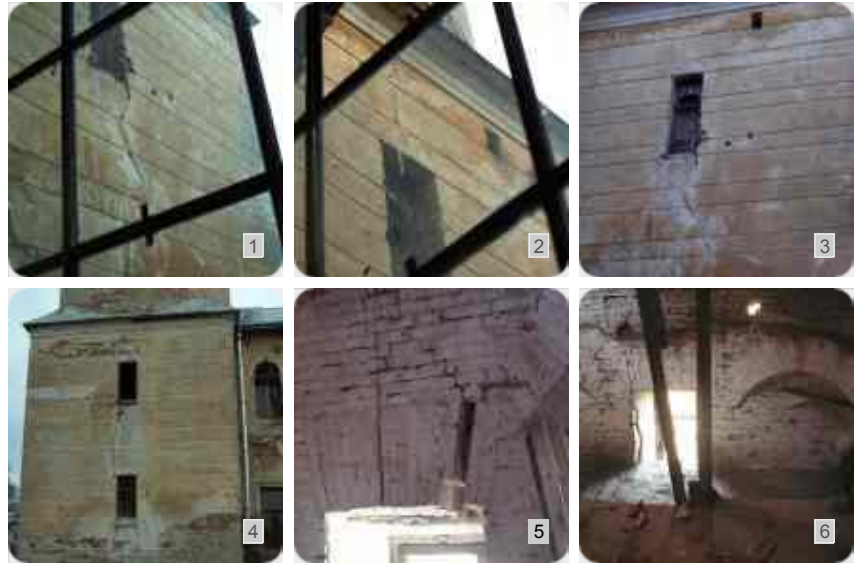


Stan średni. Głębokie pęknięcie nad oknem od wewnątrz. Od zewnątrz długie pęknięcie po linii okien od parteru do drugiego piętra wieży.



1. Wschodnia boczna ściana I piętra wieży, widziana przez okno elewacji północnej na parterze
2. Wschodnia boczna ściana I piętra wieży, widziana przez okno elewacji północnej na parterze
3. Wieża z zewnątrz, od strony wschodniej
4. Wieża z zewnątrz, od strony zachodniej
5. Wnętrze wieży, schody z I na II piętro, nadproże okna na zachód
6. Wnętrze wieży, schody z I na II piętro, okno na północ