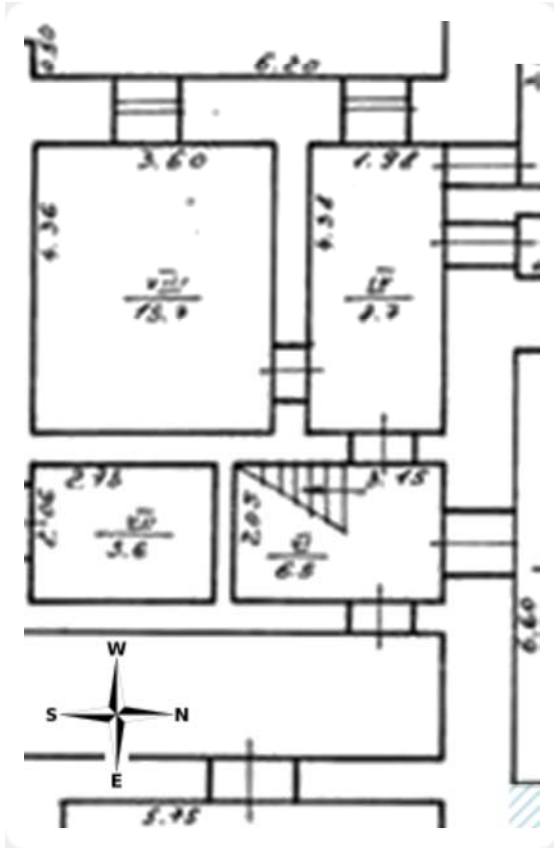
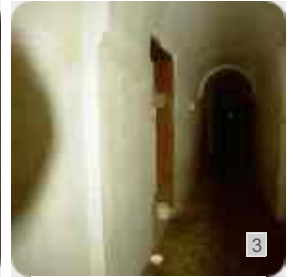
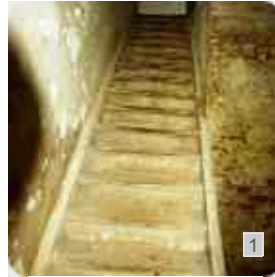




psary.org > Obiekty w Psarach > Pałac > Piwnice pałacu > **Schody i pomieszczenia sąsiadujące**



Schody w stanie średnim: brak poręczy, trzeszczą ale są mocne.



1. Schody na parter widziane z piwnicy
2. Koniec korytarzyka od schodów w kierunku ściany wschodniej i wejścia do piwnicy pod wieżą
3. Korytarz główny widziany od strony schodów, w kierunku południowym