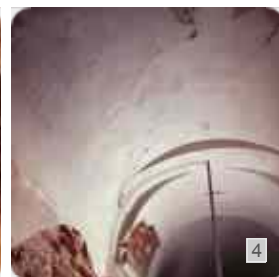
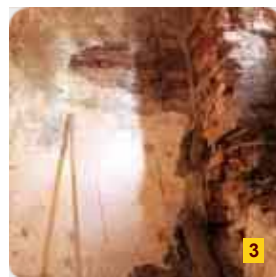
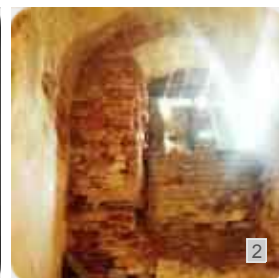
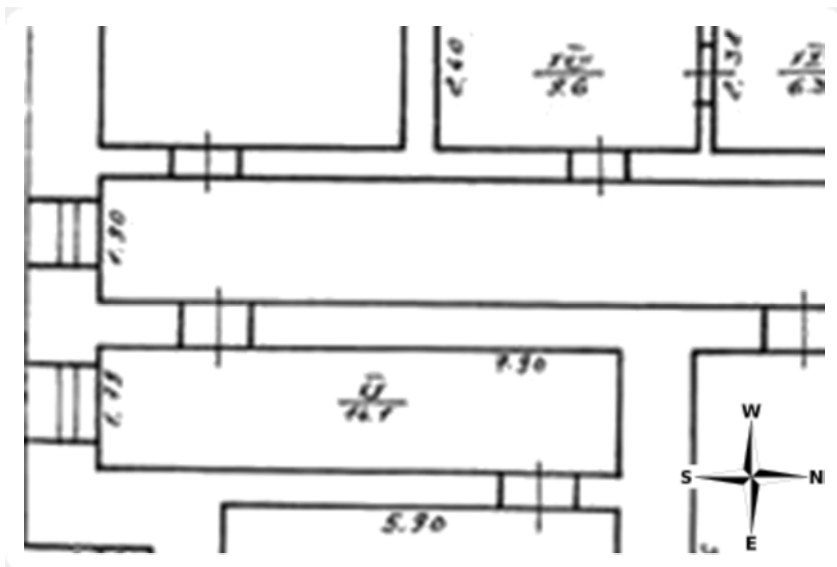




[psary.org](#) > [Obiekty w Psarach](#) > [Pałac](#) > [Piwnice pałacu](#) > **Południowa strona korytarza**

Znaczne uszkodzenia wewnętrzne ściany czołowej korytarza, znajdującej się pod skrajnym oknem oranżerii.
Zespół pęknięć rozchodzących się po suficie.



1. Korytarz widziany z północnego końca
2. Południowa ściana frontowa korytarza z oknem (pierwsze okno pod oranżerią od strony wieży ośmiokątnej)
3. Wschodnia ściana korytarza w narożniku przy ścianie frontowej korytarza z południowej strony
4. Sufit korytarza, widziany z południowego końca w kierunku północnym - wysokość do sufitu ponad 3 m

UKRAIŃSKO-POLSKA FUNDACJA PSARY

Ulica Marwin 31 - 32410 Dobczyce koło Krakowa - Polska - telefon PL +48-602293087 - telefon UA +380-672-617601