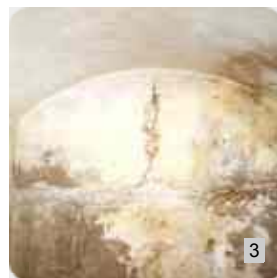
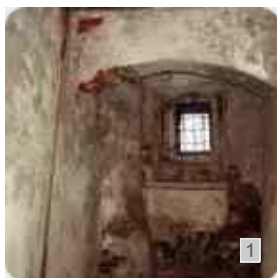
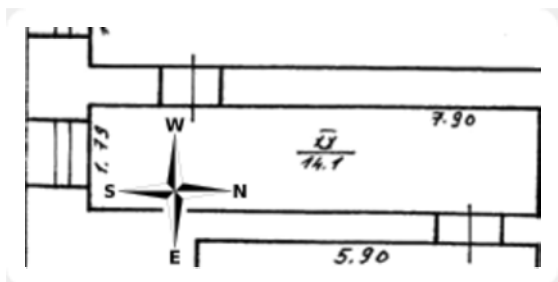




psary.org > Obiekty w Psarach > Pałac > Piwnice pałacu > **Przedsiónek piwnicy pod sypialnią Ludwika Reya**

Uszkodzenia wewnętrzne ściany czołowej. Pęknięcia mogące mieć związek z pęknięciem biegnącym przez całą wysokość budynku, od parteru do wieżyczki ośmiokątnej.



1. Ściana czołowa wschodnia, z oknem elewacji południowej w podstawie wieży ośmiokątnej
2. Sufit przedsiönka, widziany w kierunku południowym
3. Ściana czołowa północna przedsiönka