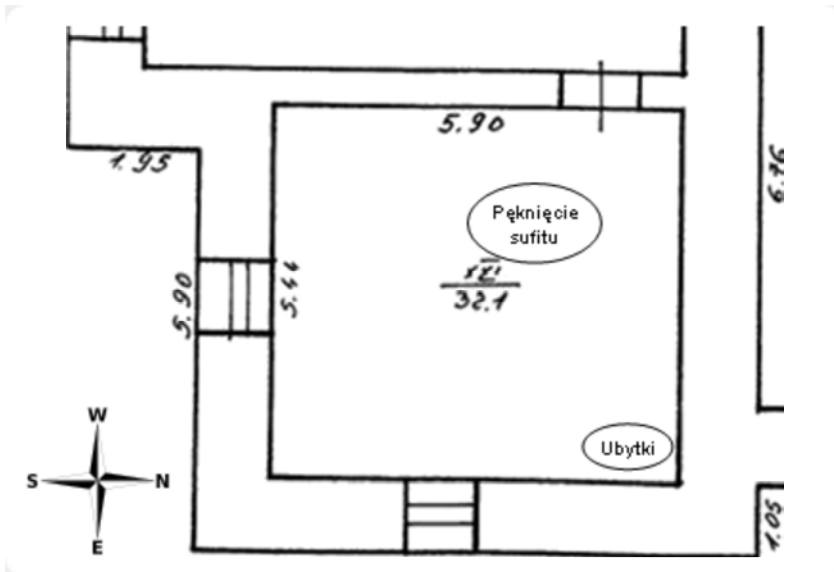




psary.org > Obiekty w Psarach > Pałac > Piwnice pałacu > **Piwnica pod sypialnią Ludwika Reya**

Ubytki w stropie i na ścianach. Pęknięcie w suficie. Przerwane prace wzmocniające (deskowanie szalunkowe wypełnione gruzem). Zabetonowane spływy kanalizacyjne. Chwasty na parapecie okna od frontu (wyrwane przed zrobieniem zdjęcia).



1. Piwnica pod sypialnią Ludwika Reya, narożnik południowo-wschodni. Deskowanie wypełnione kamieniami - przygotowanie niefachowych prac wzmocniających, które nie zostały zakończone
2. Piwnica pod sypialnią Ludwika Reya, ściana wschodnia. Deskowanie wypełnione kamieniami - przygotowanie niefachowych prac wzmocniających, które nie zostały zakończone
3. Piwnica pod sypialnią Ludwika Reya, ściana południowa. Widoczna rura kanalizacyjna.
4. Piwnica pod sypialnią Ludwika Reya, pęknięcie na suficie w północno-wschodniej części pomieszczenia