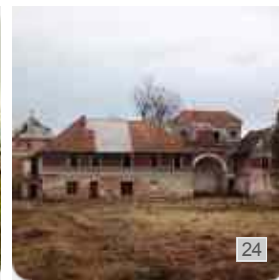
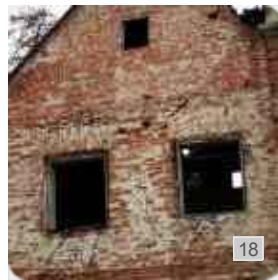
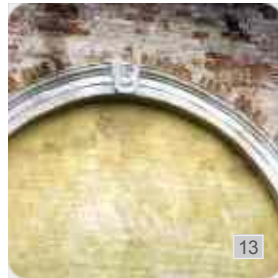
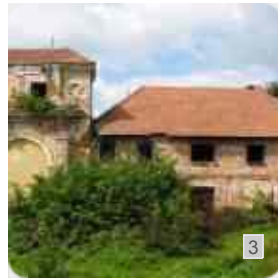




Stan zły. Bardzo duże pęknięcia baszty, która grozi zawaleniem. Prawdopodobnie osuwa się skarpa. Rozliczne drobne pęknięcia murów. Brak stropów w skrzydle mniejszym. Brak desek podłogowych. Tynki odbite do poziomu pierwszego piętra. Wszystkie wnętrza zdewastowane. Przejazd zamurowano w okresie powojennym, aby stworzyć nieckę, w której umieszczono pomnik Lenina.





1. Elewacja zachodnia, widziana z pałacu, 1916r. (podczas stacjonowania wojsk pruskich)
2. Elewacja wschodnia, widok ogólny
3. Elewacja wschodnia, widok ogólny
4. Elewacja wschodnia, widok ogólny
5. Elewacja wschodnia, widok ogólny
6. Elewacja wschodnia, baszta
7. Elewacja wschodnia, baszta
8. Elewacja wschodnia, baszta i większe skrzydło
9. Elewacja wschodnia, baszta i większe skrzydło
10. Elewacja wschodnia, baszta i większe skrzydło
11. Widok przez bramę na pałac, lata międzywojenne
12. Zamurowany przejazd przez bramę
13. Zamurowany przejazd przez bramę z widocznym inicjałem Ludwika Głogowskiego
14. Elewacja wschodnia, część środkowa, lata międzywojenne
15. Elewacja wschodnia, część środkowa
16. Elewacja wschodnia, część środkowa, nadbudowa straży
17. Elewacja wschodnia, część środkowa
18. Elewacja wschodnia, mniejsze skrzydło
19. Elewacja zachodnia, widok ogólny zimą z pałacu, lata międzywojenne
20. Elewacja zachodnia, widok ogólny zimą z pałacu, 1988r. w okresie działania szpitala psychiatrycznego
21. Elewacja zachodnia, widok ogólny spod ryzalitu pałacu
22. Elewacja zachodnia, widok przez okno poddasza pałacu
23. Elewacja zachodnia, widok ogólny z pałacu, około 2000r.
24. Elewacja zachodnia, widok ogólny z pałacu
25. Elewacja zachodnia, widok ogólny z pałacu
26. Elewacja zachodnia, widok z wieży pałacu
27. Elewacja zachodnia, widok z wieży pałacu
28. Elewacja zachodnia, widok ogólny z pałacu
29. Elewacja zachodnia, małe skrzydło
30. Elewacja zachodnia, małe skrzydło
31. Elewacja zachodnia, małe skrzydło
32. Elewacja zachodnia, część środkowa w okresie międzywojennym
33. Elewacja zachodnia, część środkowa
34. Elewacja zachodnia, część środkowa, wejście na schody do pomieszczenia straży nad przejazdem
35. Elewacja zachodnia, część środkowa, pomieszczenie straży nad przejazdem
36. Elewacja zachodnia, część środkowa, z widocznym śladem po brakującej tablicy informacyjnej o zabytkowym charakterze obiektu
37. Elewacja zachodnia, część środkowa i duże skrzydło
38. Elewacja zachodnia, duże skrzydło
39. Elewacja zachodnia, duże skrzydło
40. Elewacja zachodnia, duże skrzydło

UKRAIŃSKO-POLSKA FUNDACJA PSARY

Ulica Marwin 31 - 32410 Dobczyce koło Krakowa - Polska - telefon PL +48-602293087 - telefon UA +380-672-617601