



Pałac w stylu neobarokowo-romantycznym wybudowała Wilhelmina z Głogowskich Stanisławowa Rey w **1882r.** według projektu lwowskiego architekta Juliana Zachariewicza.



Elewacja południowo-wschodnia



Elewacja zachodnia, lata 1930



Detal elewacji południowej



Elewacja zachodnia, współcześnie



Elewacja północna z wieżą



Piętro, gabinet / salon

Dwie kondygnacje naziemne, obszerne piwnice i potężny strych: łącznie blisko **3000 m²** powierzchni użytkowej



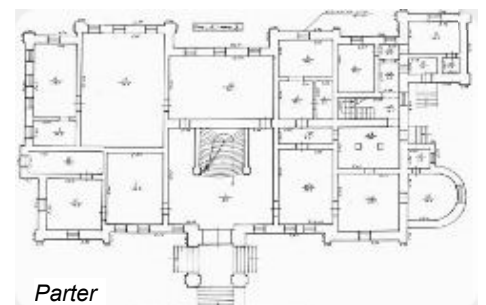
Parter, amfilada południowa



Oranżeria



Piętro



Parter



Piętro, stolarka schodów



Parter, duży salon



Parter, hall



Jedna z kilkunastu piwnic

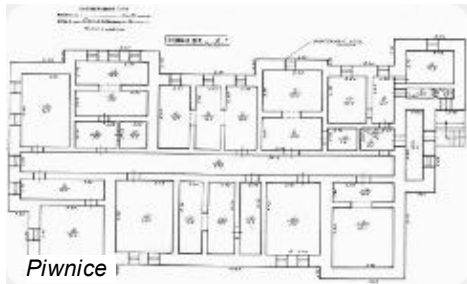


Dach widziany z wieży



Poddasze

Wysokie piwnice, ogromne poddasze i wieża widokowa stwarzają dodatkowe możliwości funkcjonalne.



Piwnice



Wieża



Wieża

UKRAŃSKO-POLSKA FUNDACJA PSARY

Ulica Marwin 31 - 32410 Dobczyce koło Krakowa - Polska - telefon PL +48-602293087 - telefon UA +380-672-617601