

# UKRAIŃSKO-POLSKA FUNDACJA PSARY



[psary.org](#) > [Obiekty w Psarach](#) > [Kordegarda](#) > **Wprowadzenie**

Naprzeciw Pałacu znajduje się starszy budynek wjazdowy, zwany „Bramką”: około **1000 m<sup>2</sup>** do zagospodarowania. Mimo późniejszych przebudowań nosi piętno baroku, był zapowiedzią niezrealizowanego zamierzenia rezydencjonalnego Jabłonowskich



Wschód, lata 1920



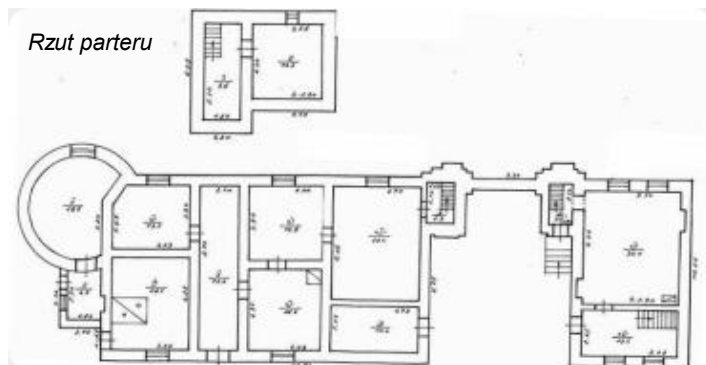
Wschód, współcześnie



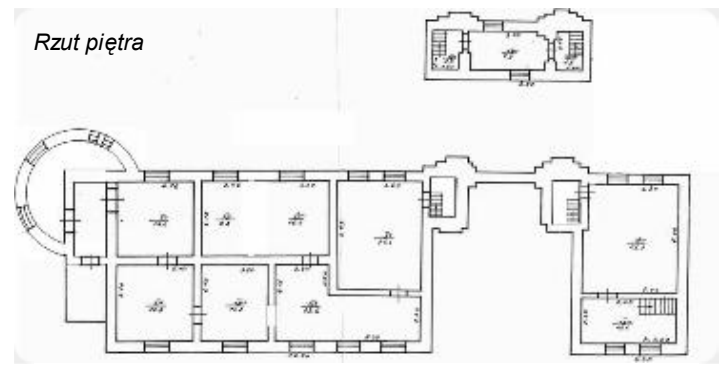
Od strony pałacu, lata 1920



Od strony pałacu, współcześnie



Rzut parteru



Rzut piętra

**UKRAIŃSKO-POLSKA FUNDACJA PSARY**

Ulica Marwin 31 - 32410 Dobczyce koło Krakowa - Polska - telefon PL +48-602293087 - telefon UA +380-672-617601