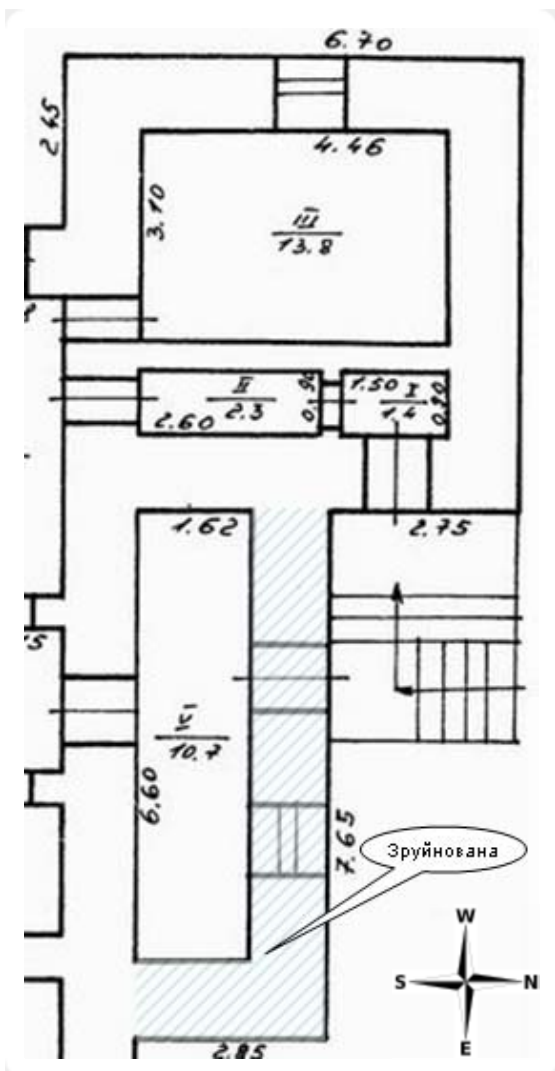


# УКРАЇНСЬКО-ПОЛЬСЬКИЙ ФОНД ПСАРИ



psary.org > Об'єкти у Псарах > Палац > Підвали > **Підвал під вежею**



Тераси з підвалом не існує: ймовірно, вона була зруйнована, коли обвалилася стіна між вежею і ризницею.



1. Сходи неіснуючої вже тераси між вежею і ризницею та замуrowаний вхід до підвалу, знімок кінця 90-х років.
2. Західний бік основного приміщення підвалу під вежею, яма, викопана у пошуку скарбу? На дні залишено лопату. Видно склепіння отвору, позначеного на плані.
3. Менше підвальне приміщення під вежею, вид з коридору.

УКРАЇНСЬКО-ПОЛЬСЬКИЙ ФОНД ПСАРИ

Ulica Marwin 31 - 32410 Dobczyce koło Krakowa - Польща - моб. UA: +380-672-617601 - моб. PL: +48-602293087