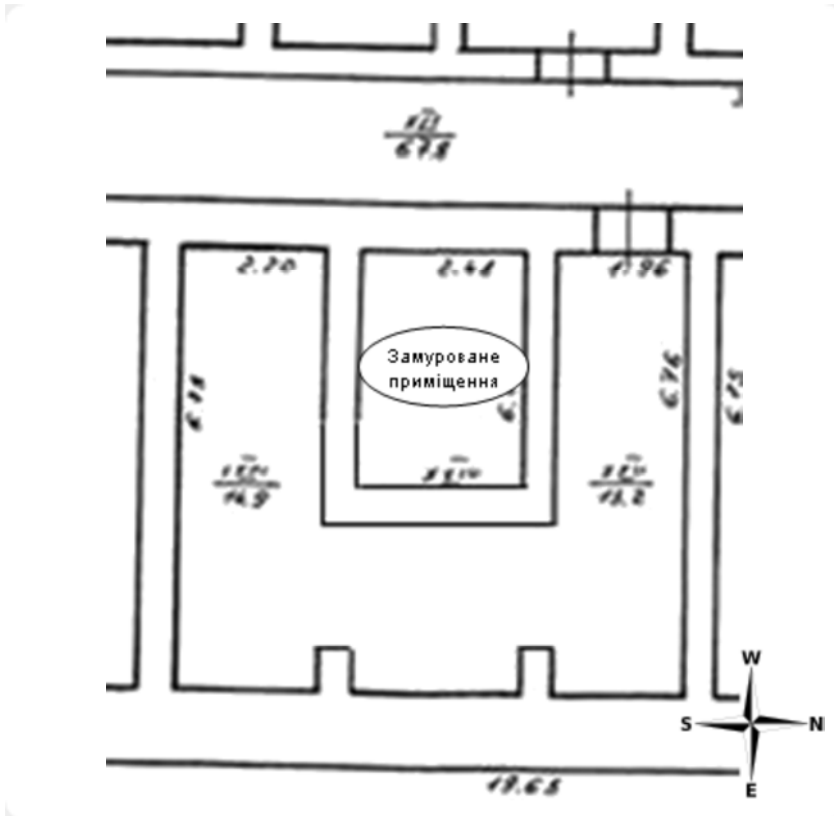


# УКРАЇНСЬКО-ПОЛЬСЬКИЙ ФОНД ПСАРИ



psary.org > Об'єкти у Псарах > Палац > Підвали > **Підвал під холлом**



1. Підвал під холлом, навпроти - південна стіна, ліворуч - східна стіна
2. Підвал під холлом, «сліпа» частина з південного боку

**УКРАЇНСЬКО-ПОЛЬСЬКИЙ ФОНД ПСАРИ**

Ulica Marwin 31 - 32410 Dobczyce koło Krakowa - Польща - моб. UA: +380-672-617601 - моб. PL: +48-602293087