

# УКРАЇНСЬКО-ПОЛЬСЬКИЙ ФОНД ПСАРИ



[psary.org](http://psary.org) > Об'єкти у Псарах > Брама > **Вступ**

Навпроти Палацу знаходиться більш старий будинок в'їзду, так звана "Брамка": близько **1000 м2** для засвоєння. Незважаючи на більш пізню перебудову, будинок має риси бароко, він був передвісником нереалізованого наміру Яблоновських створити тут резиденцію.



Східна частина, 20-ті рр.



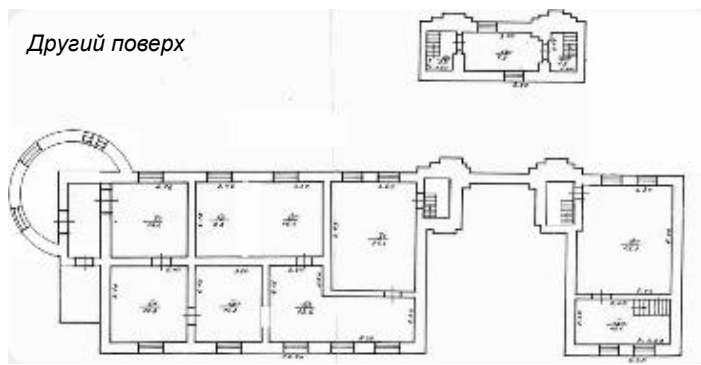
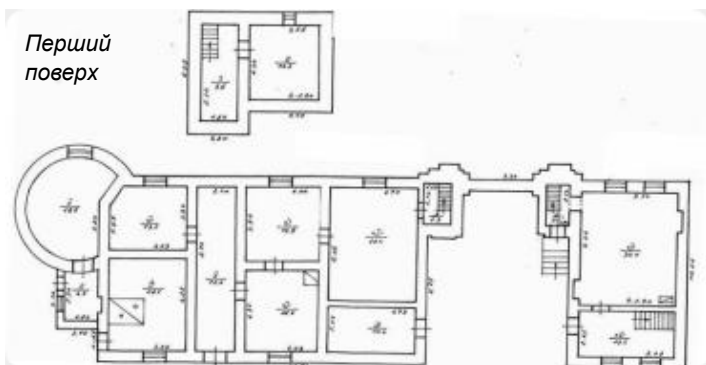
Східна частина, на даний момент



З боку Палацу, 20-ті рр.



Вид з палацу, на даний момент



## УКРАЇНСЬКО-ПОЛЬСЬКИЙ ФОНД ПСАРИ

Ulica Marwin 31 - 32410 Dobczyce koło Krakowa - Польша - моб. UA: +380-672-617601 - моб. PL: +48-602293087